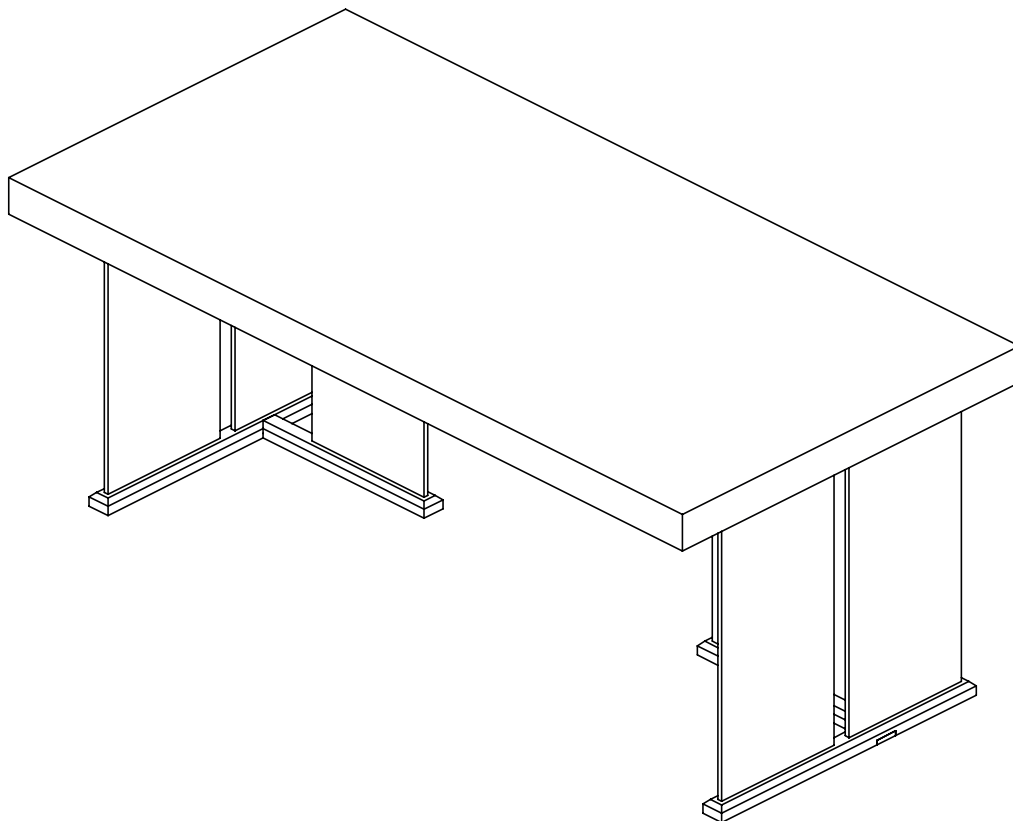


# ISTRUZIONI DI MONTAGGIO

## Scrivanie F2 Modello - Joy Line 160/180





## **AVVERTENZE**

- SI CONSIGLIA DI ESEGUIRE LE OPERAZIONI DI MOVIMENTAZIONE DELLE MENSOLE ALMENO IN DUE PERSONE.
- NON APPLICARE FORZA SULLE MENSOLE SUPERIORI O SULLE SPALLETTE DI VETRO.

## **ISTRUZIONI DI MONTAGGIO COMPOSIZIONE F2 - MODELLO JOY LINE 160/180**

PROGETTATO da Arch. Tommaso Cecchetti

PRODOTTO da Forme's di Secchi Enrico Srl Via S. M. Maddalena, 73 - 22060 (CO) | P.I. 01366930137

DIMENSIONI mm 1600 x 760 x 800 / 1800 x 760 x 900

ULTERIORI INFORMAZIONI SUL MONTAGGIO

Per ulteriori informazioni sulle istruzioni di montaggio, visionare il video presente nella rispettiva scheda prodotto su [www.formesgroup.it](http://www.formesgroup.it).

ASSISTENZA CLIENTI

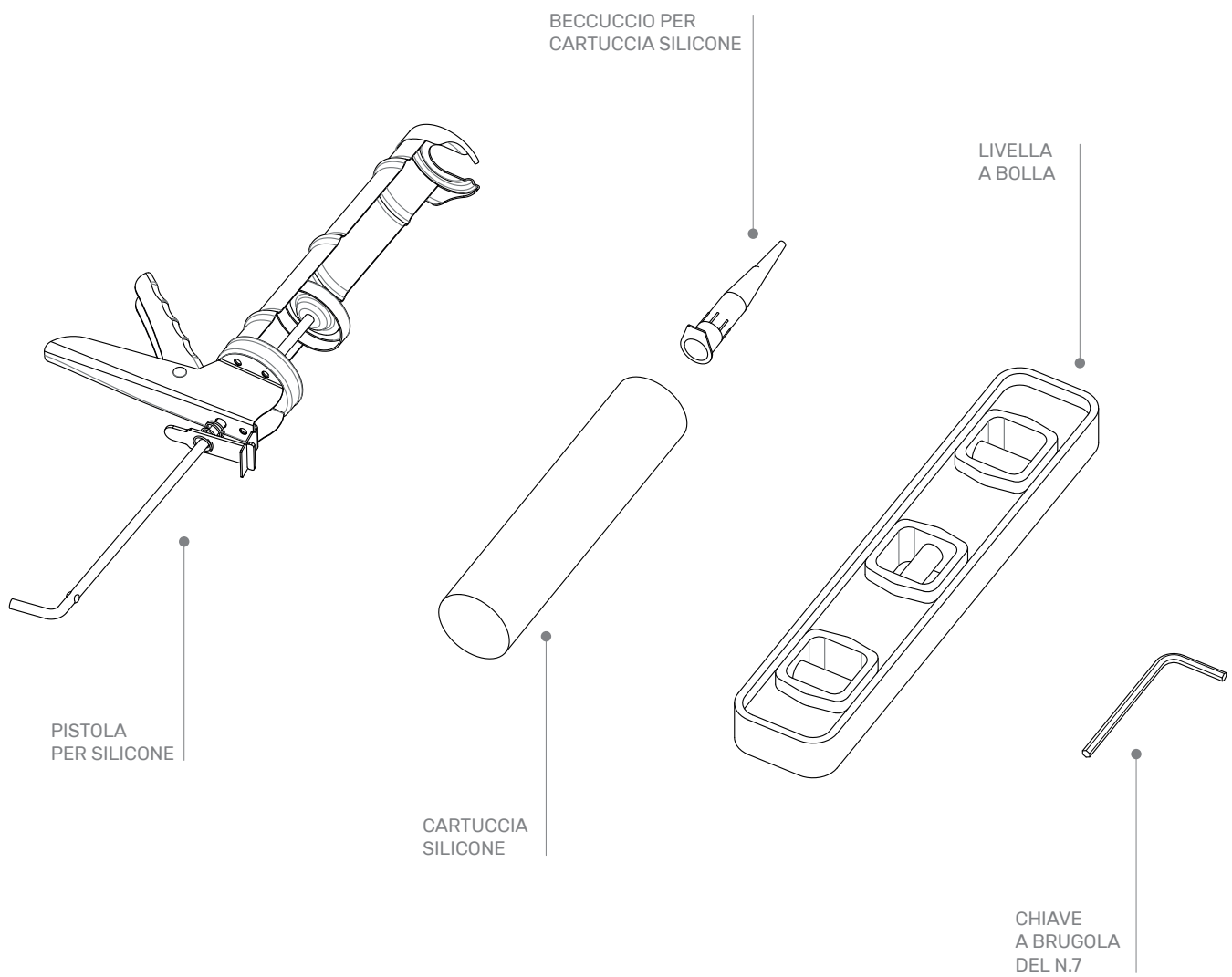
Tel. +039 031 763199

[assistenza@formesgroup.it](mailto:assistenza@formesgroup.it)

Orari lunedì-venerdì 8-12 / 13.30-19 | sabato 8-12

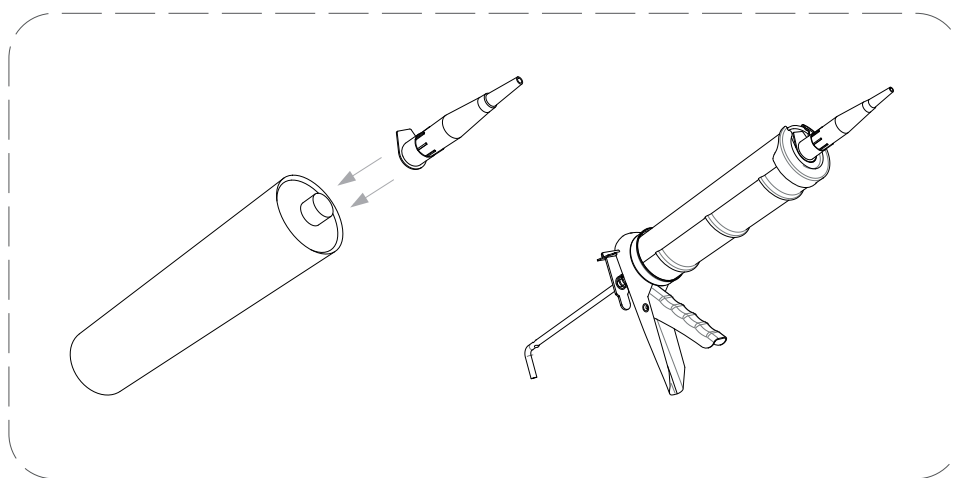
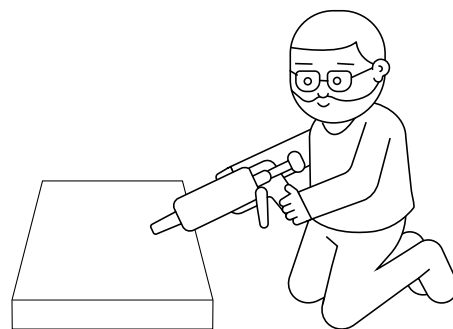
Manuale istruzioni di montaggio realizzato in data ottobre 2022

## STRUMENTI NECESSARI PER EFFETTUARE IL MONTAGGIO

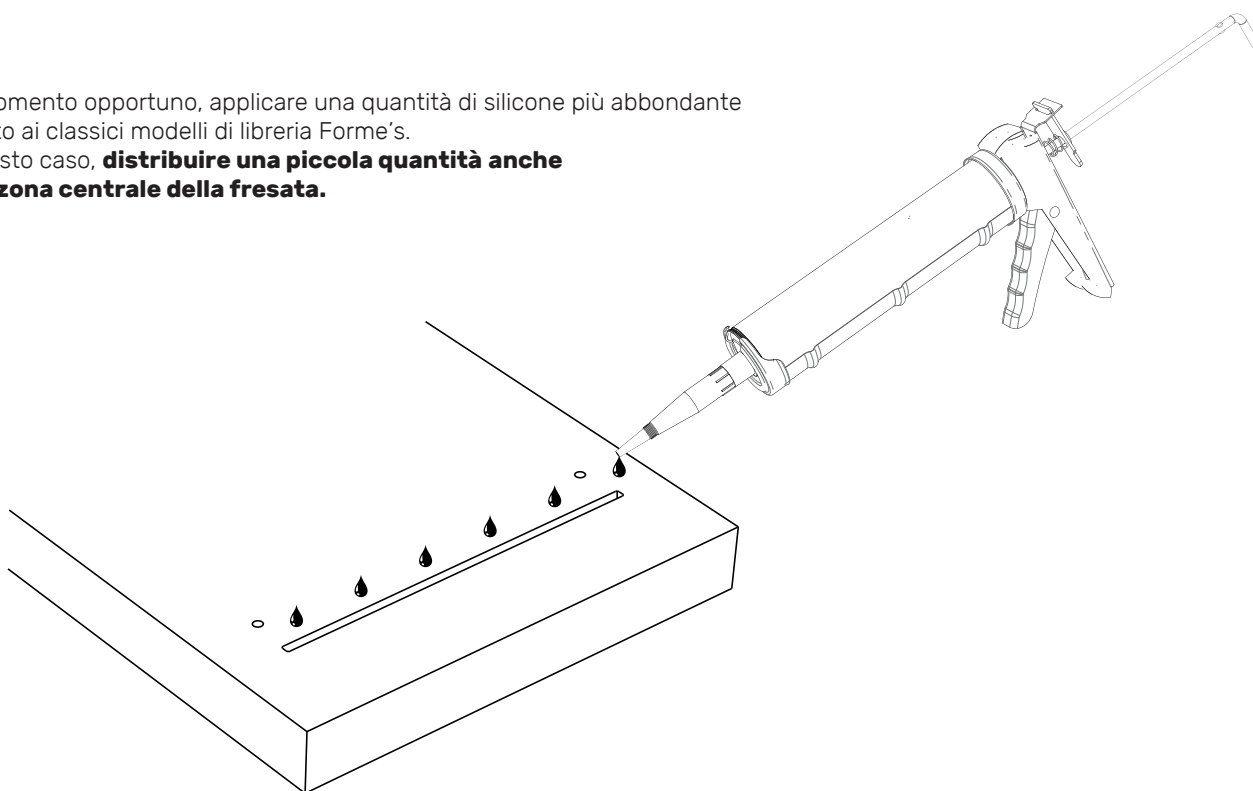


## INDICAZIONI PER APPLICARE IL SILICONE NELLE INCISIONI

- Per procedere con l'incollaggio è necessario avvitare il beccuccio dosatore alla cartuccia ed infine inserirla nella pistola.

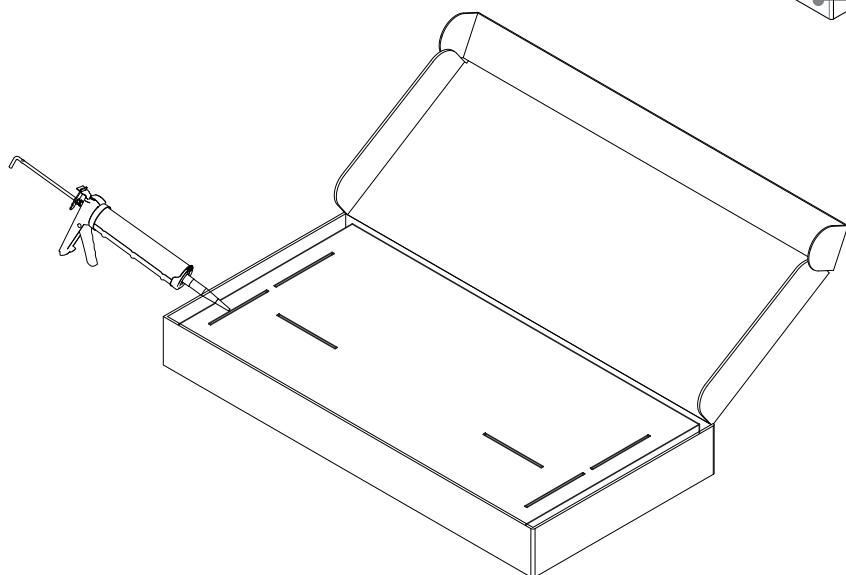
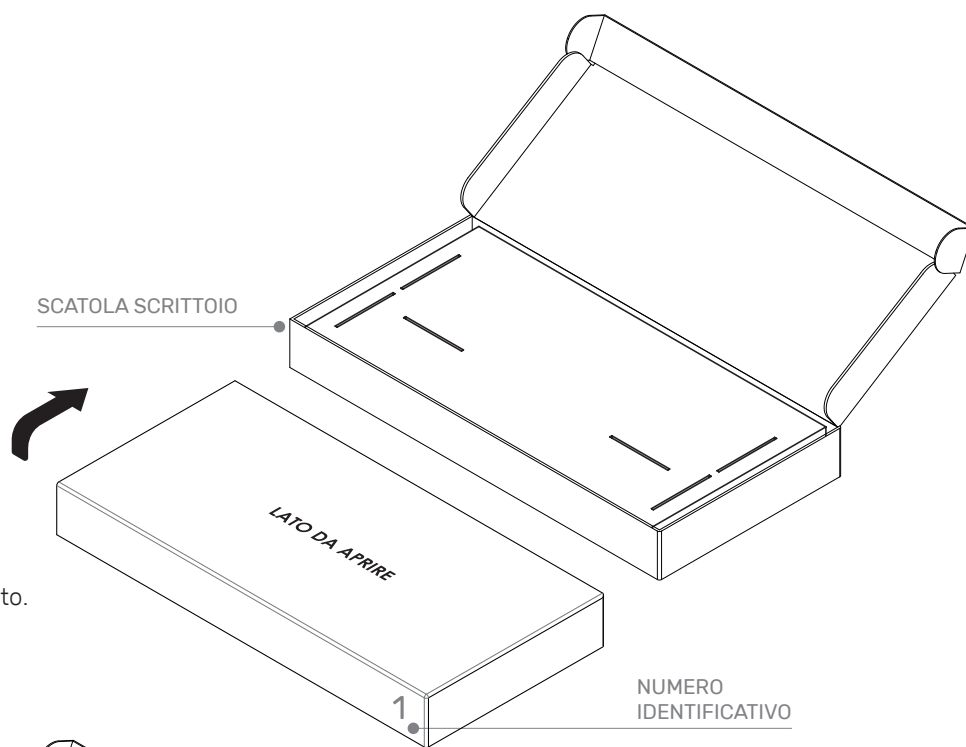


- Nel momento opportuno, applicare una quantità di silicone più abbondante rispetto ai classici modelli di libreria Forme's. In questo caso, **distribuire una piccola quantità anche nella zona centrale della fresata.**



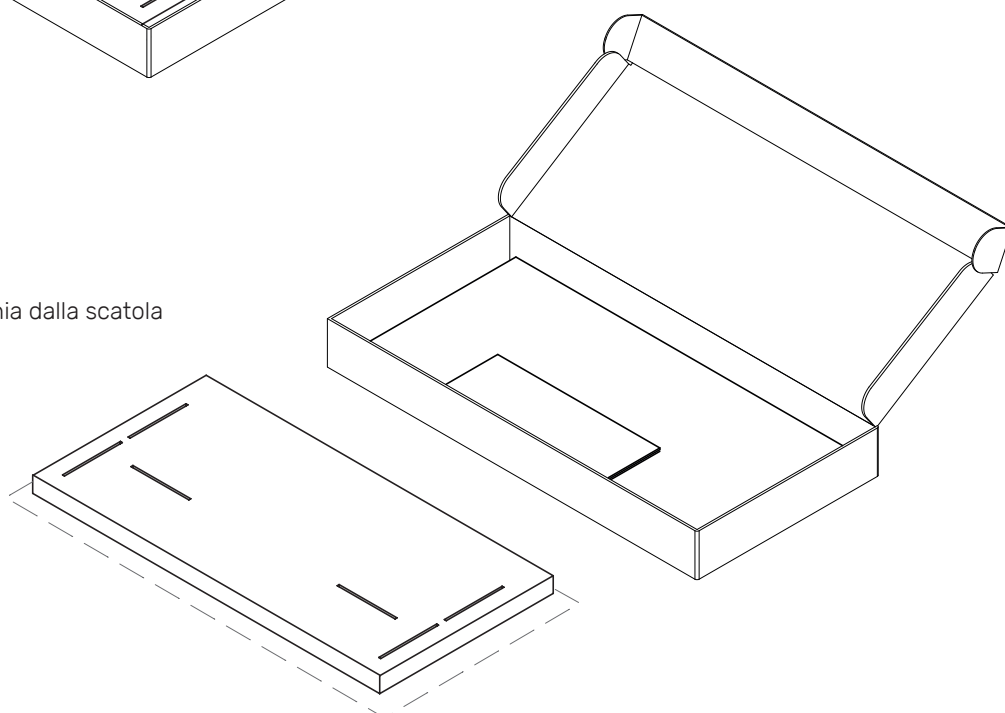
# ISTRUZIONI DI MONTAGGIO

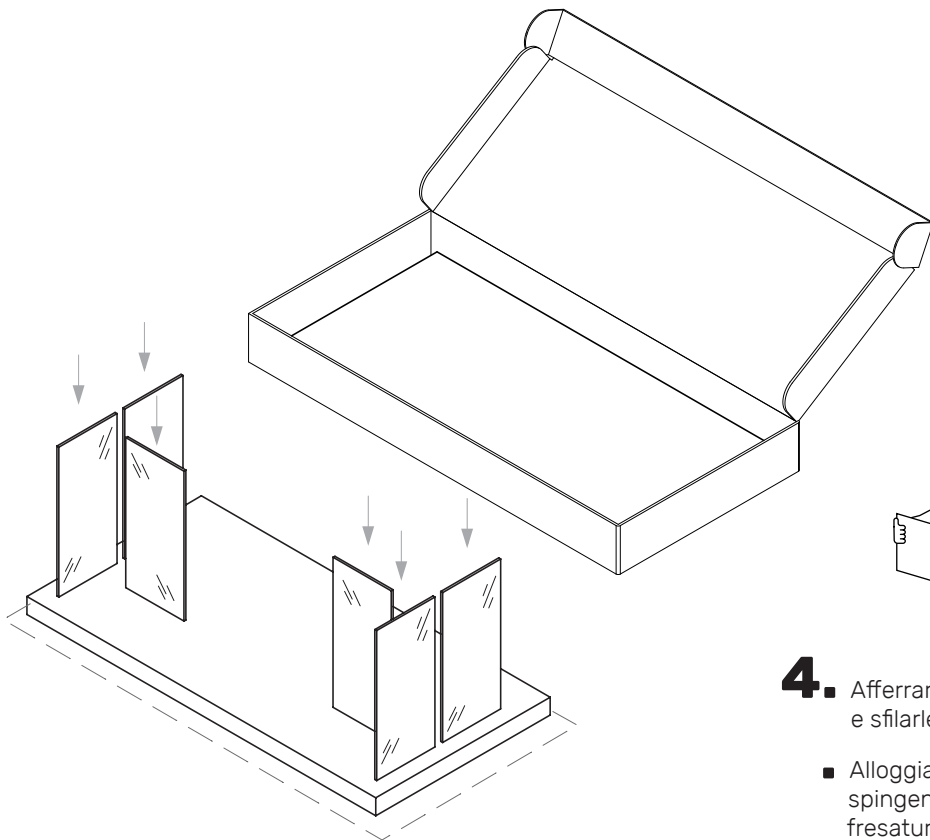
- 1.** Posizionare la cassa a terra, con la scritta rivolta verso l'alto.



- 2.** Siliconare le fresate presenti sul pannello scrivania (vedi pag. 5).

- 3.** Estrarre il pannello scrivania dalla scatola e posizionarlo sul piano.





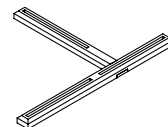
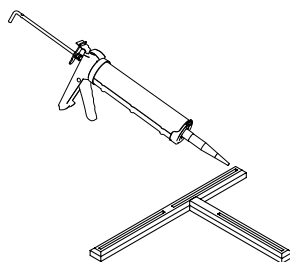
**4.** Afferrare le spallette una alla volta e sfilarle con attenzione dalla cassa.

- Alloggiarle nelle sedi precedentemente silconate, spingendo fino a raggiungere il fondo della fresatura (40 mm).

**L'operazione va eseguita accuratamente per evitare possibili disallineamenti delle spallette.**

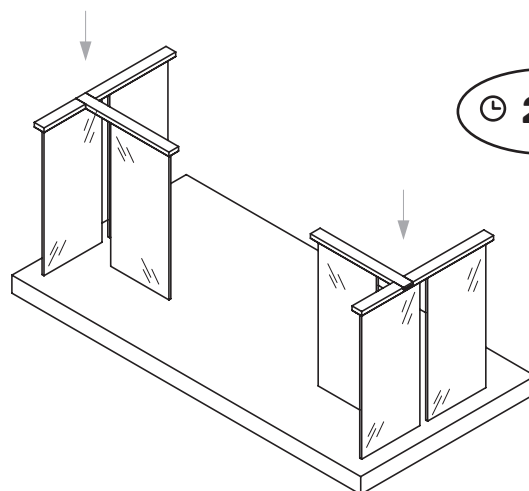
**5.** Una volta inserite le spalle, procedere con l'incollaggio delle 2 basi in legno.

- In questo caso, applicare una piccola quantità solo agli estremi della fresata.



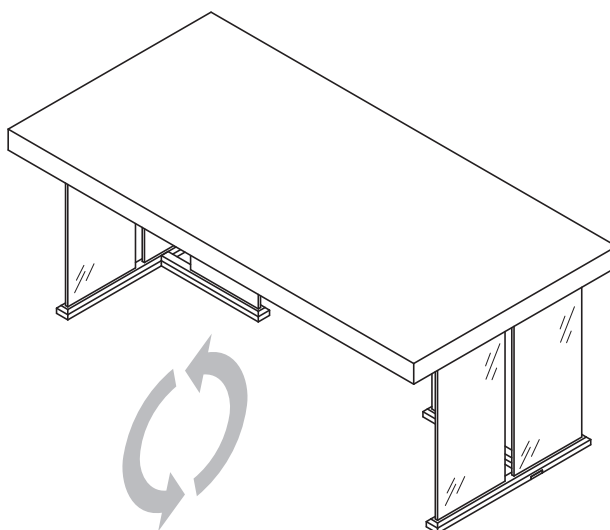
**6.** Ribaltare le 2 basi e alloggiarle rispettivamente in ordine simmetrico (SX + DX) sui vetri ancora in fase d'incollaggio.

- Allinearle in corrispondenza delle fessure e fare pressione sulla mensola, **assicurandosi che le spallette ricoprano totalmente le fresate.**
- Verificare la messa in bolla una volta finito l'incollaggio posizionando il livello sulle basi.
- **Lasciare asciugare il silicone per non meno di 24 ore prima di movimentare la libreria.**

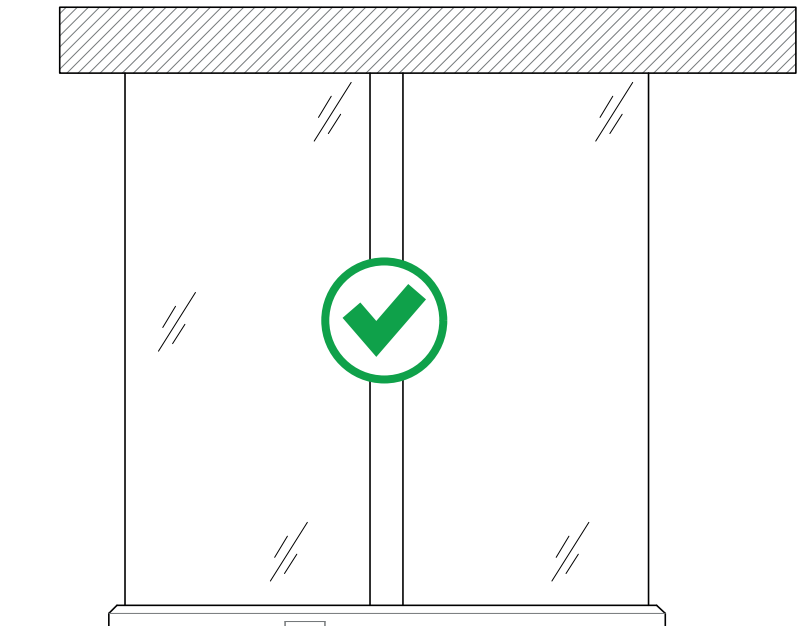


- 7** ■ Trascorse 24 ore, ribaltare la libreria assicurandosi prima che le spalle siano rigide, fisse e non più amovibili.

- Verificare nuovamente la messa in bolla.



LATO  
POSTERIORE  
*Back Side*



LATO  
ANTERIORE  
*Front Side*



[www.formesgroup.it](http://www.formesgroup.it)